

מגורי סטודנטים

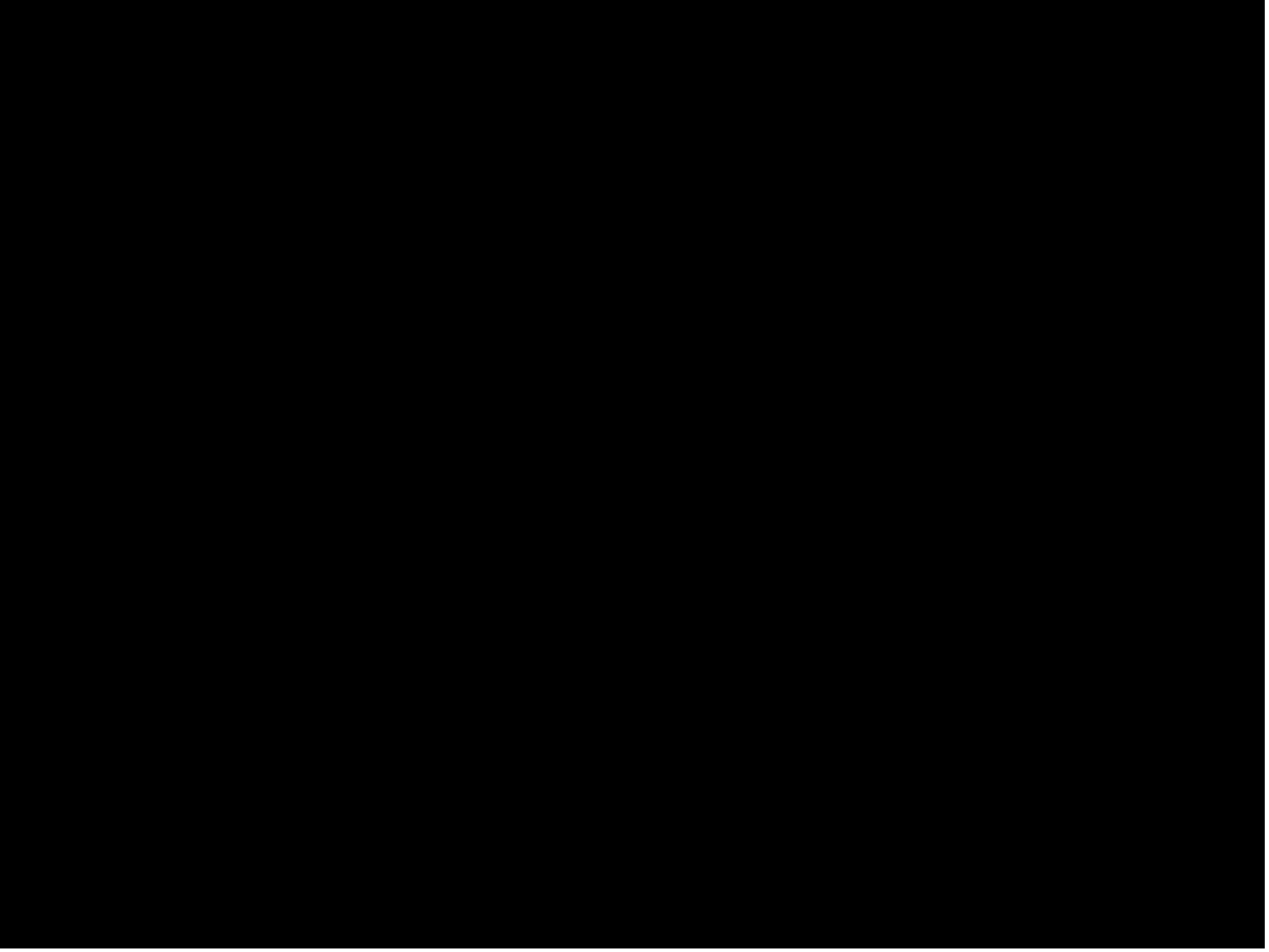
מכון טכנולוגי חולון

מגישה נעה סלפטר

מנחה ד"ר אליאס  
מסינס

HIT

BOX



# סיכום תרגיל ראשון

"מצב שיש בו מרכיבים גיאומטריים היוצרים קומפוזיציה שנראית שטוחה מלמעלה.

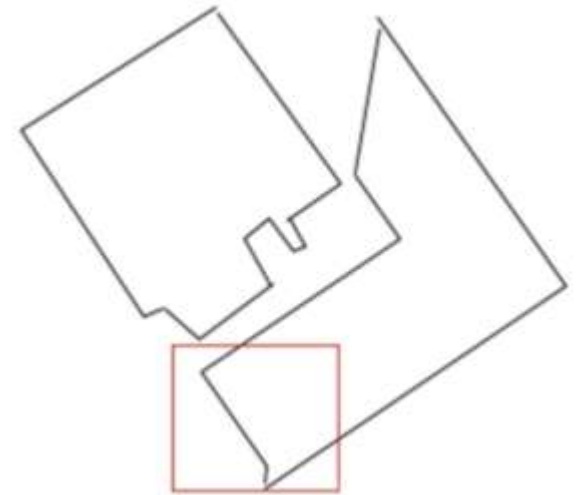
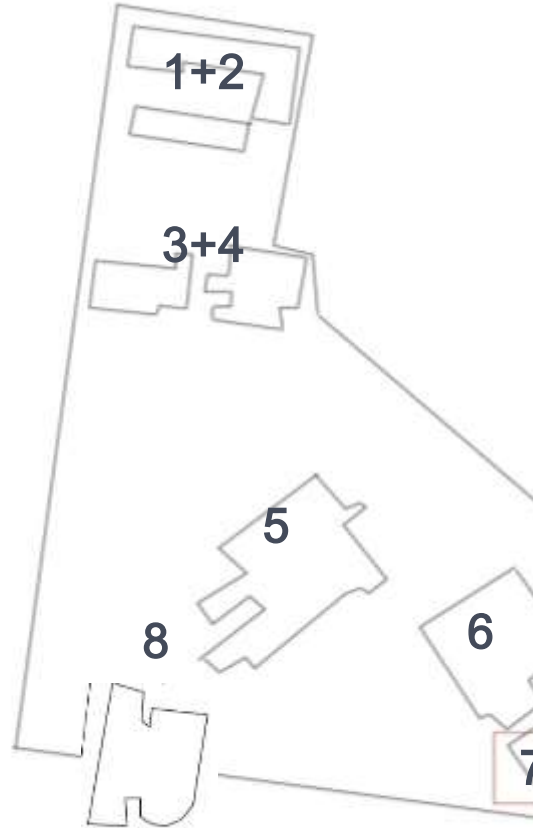
דיאלוג בין אובייקטים היוצרים מודולריות משתנה והחלל הריק שבניהם".





## סיכום תרגיל ראשון

פונקציה מרכזית- מטבח כח  
שחלל העבודה סובב סביבו  
גם כחלל משותף.  
חלוקה לשתי קומות והפרדה  
הפרטי לציבורי



# על הפרוייקט

בפרוייקט לדיור סטודנטים "HIT BOX" במכון הטכנולוגי ביקשתי להביא פתרון למגורים בתוך תחום המכון. בחרתי את קומת המרתף בבניין 7, שמתפקדת כיום כפינת עבודה ומנוחה פתוחה ומשמשת בעיקר את הסטודנטים לעיצוב תעשייתי.

הפרוייקט מאכלס 8 סטודנטים מהפקולטה לעיצוב ב 6 דירות, המחולקות ל 4 יחידות זהות לדייר יחיד ושתי יחידות לזוג. בחרתי למקם את היחידות מתחת לגשר שהיווה לי תוואי התחלתי, ותוך כדי תהליך העבודה גיליתי שהגשר חיוני מאד לפרוייקט. הדירות חפורות בגובה 5.00- כאשר הגינה נמצאת בגובה 4.05- וזאת על מנת לאפשר גישה פרטית לאיזור המגורים.

פתיחת צריח לכיוון דרום משמש לכניסת אור טבעי ליחידות הבנויות משתי קומות ובגובה הגשר משמש לספסל למשתמשים המגיעים מגובה 0.00

# מודל רעיוני

ניסיונות לסדר את היחידות בשטח





# תמונות אתר



# פרוגרמה

פונקציה	מ"ר	כמות	סה"כ
חדר שינה יחיד	3.8	4	15.2
חדר שינה זוג	6.4	2	38.4
חדר רחצה	2.3	6	13.8
מטבח	1.3	6	7.8
שטח עבודה	3	6	18
ספרייה	0.5	6	3
אחסון	2.2	6	13.2
מסדרון	17	1	17
גינה	40	2	80
שטח ליחיד	15	8	120
שטח משותף	140	1	140
			260

# אלמנט ירוק

## אגירת מי גשמים

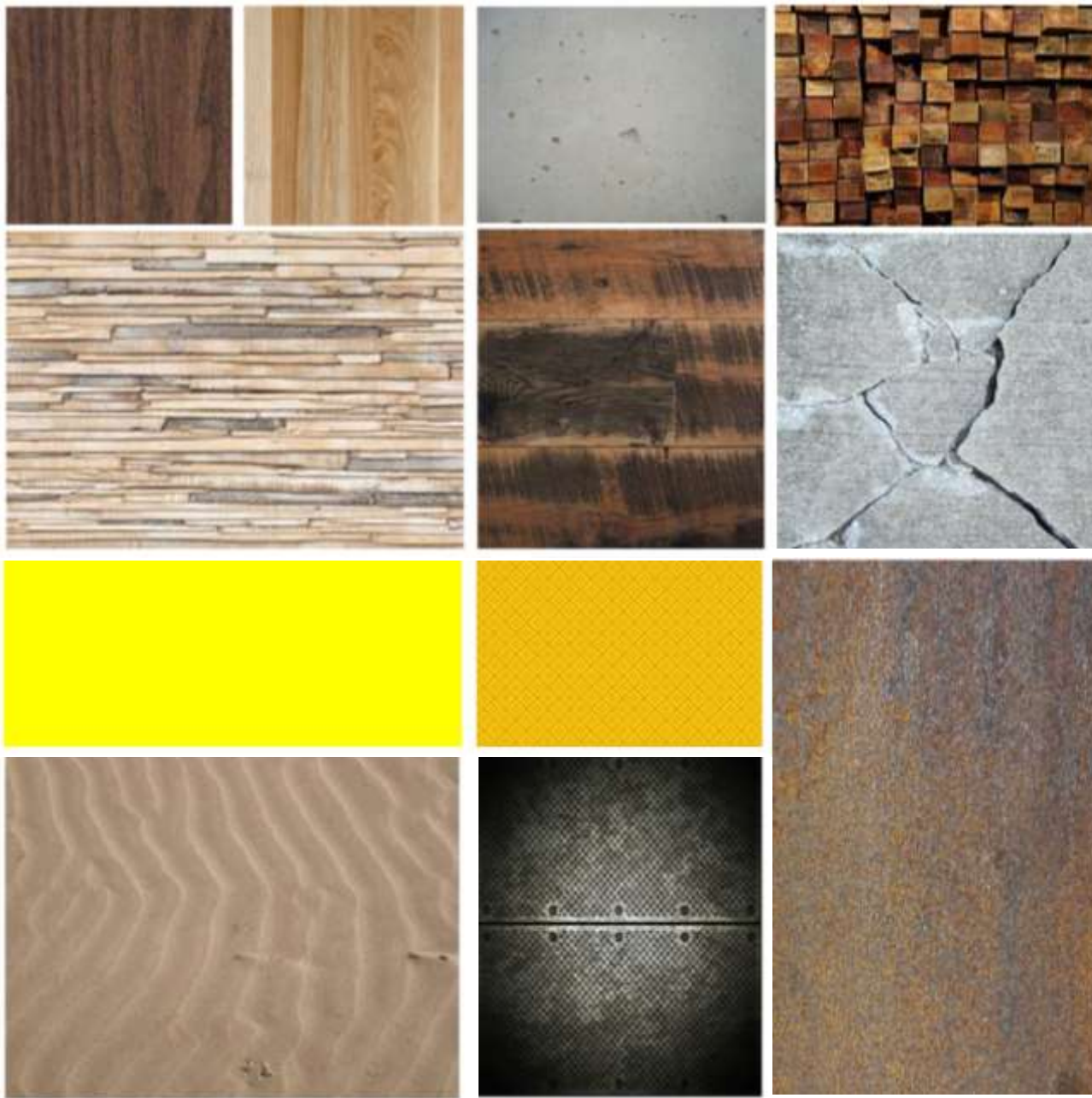
ע"י מרזב שנמצא על הגשר כאשר הגשר בשיפוע ואגירת המים במיכל תת קרקעי. השקיית הגינה.



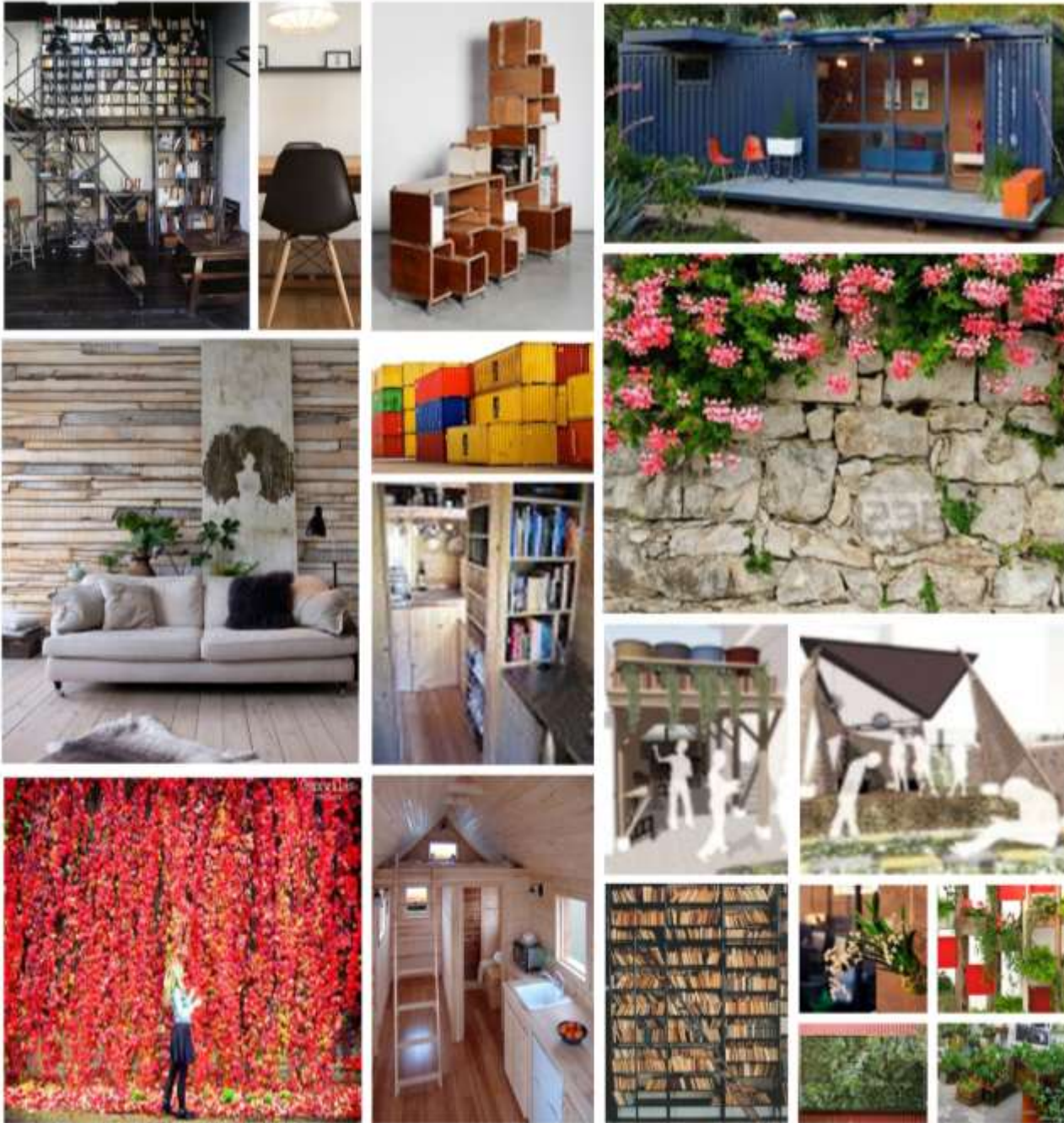
יידו  
טבע

ס  
צ  
ס

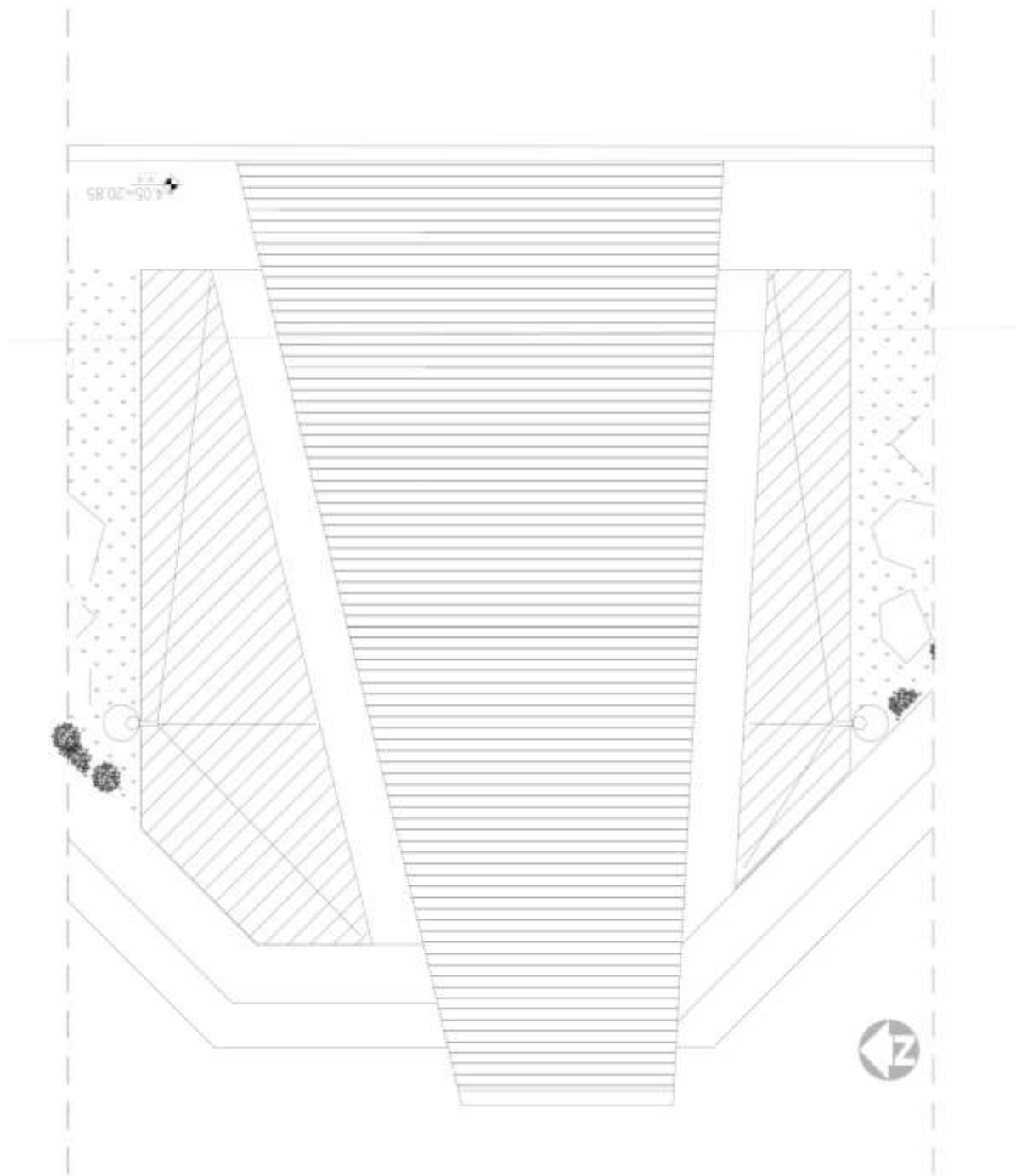
# לוח חומרים



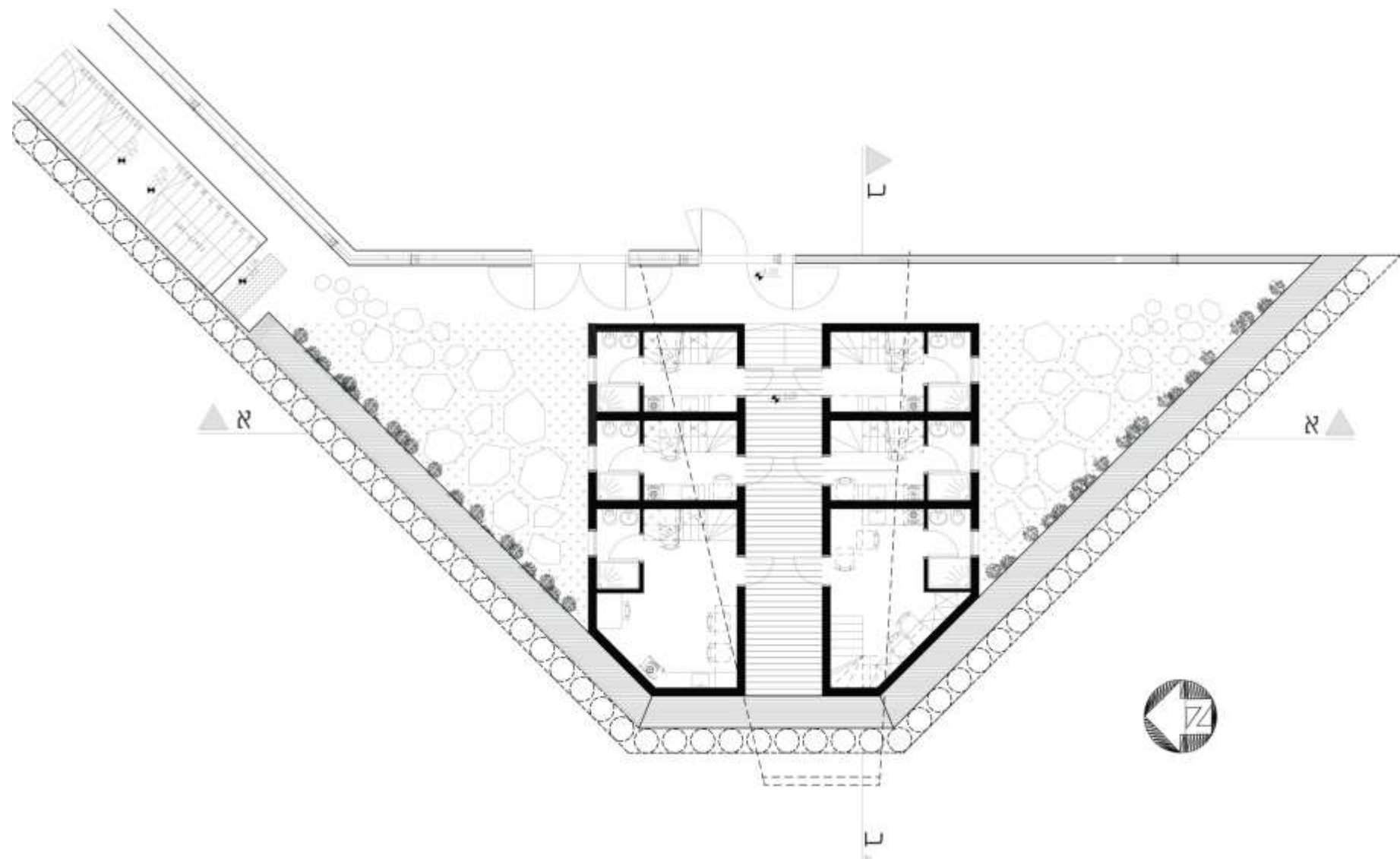
# לוח השראה



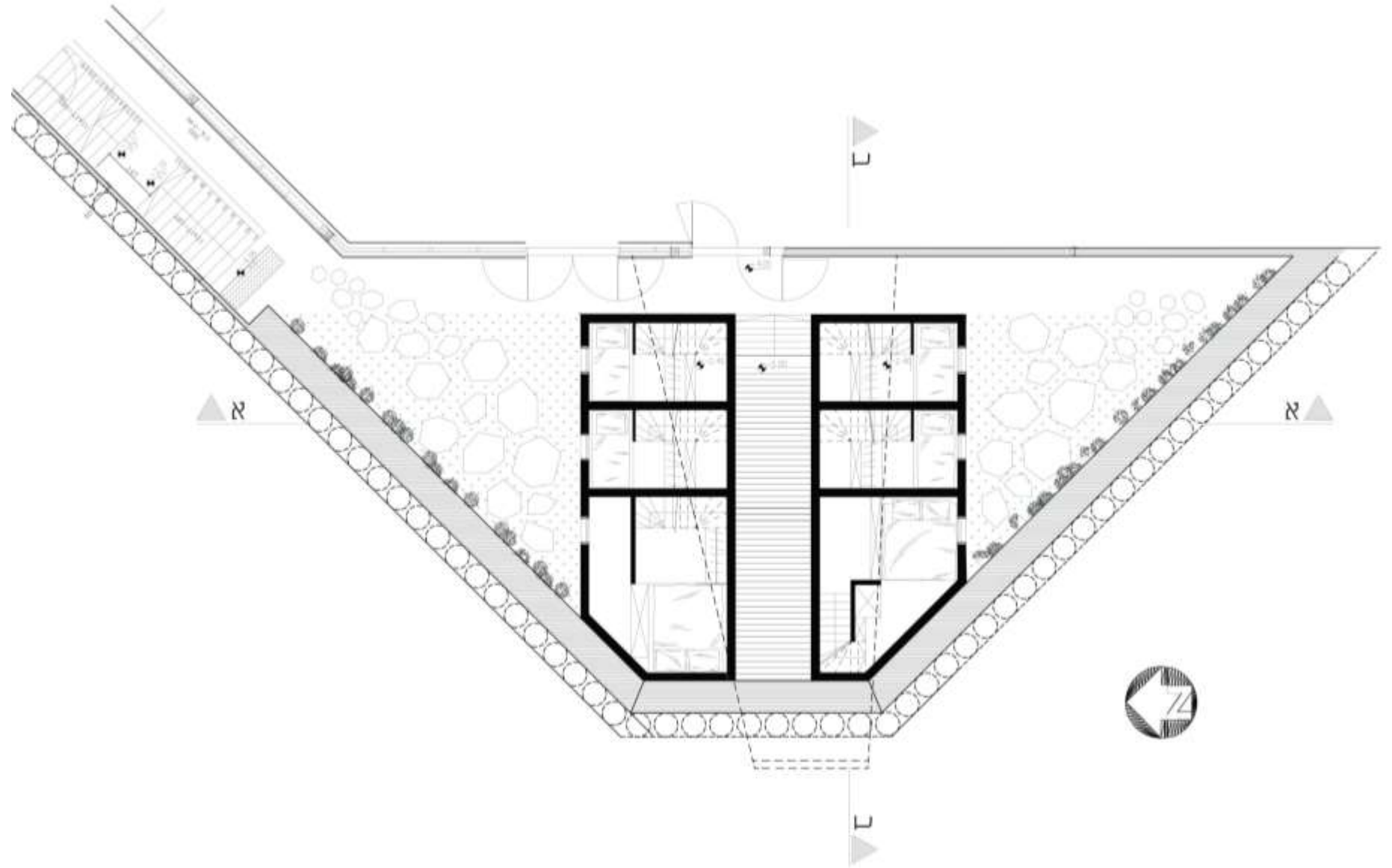
# תכנית גגות



# תכנית קומה א

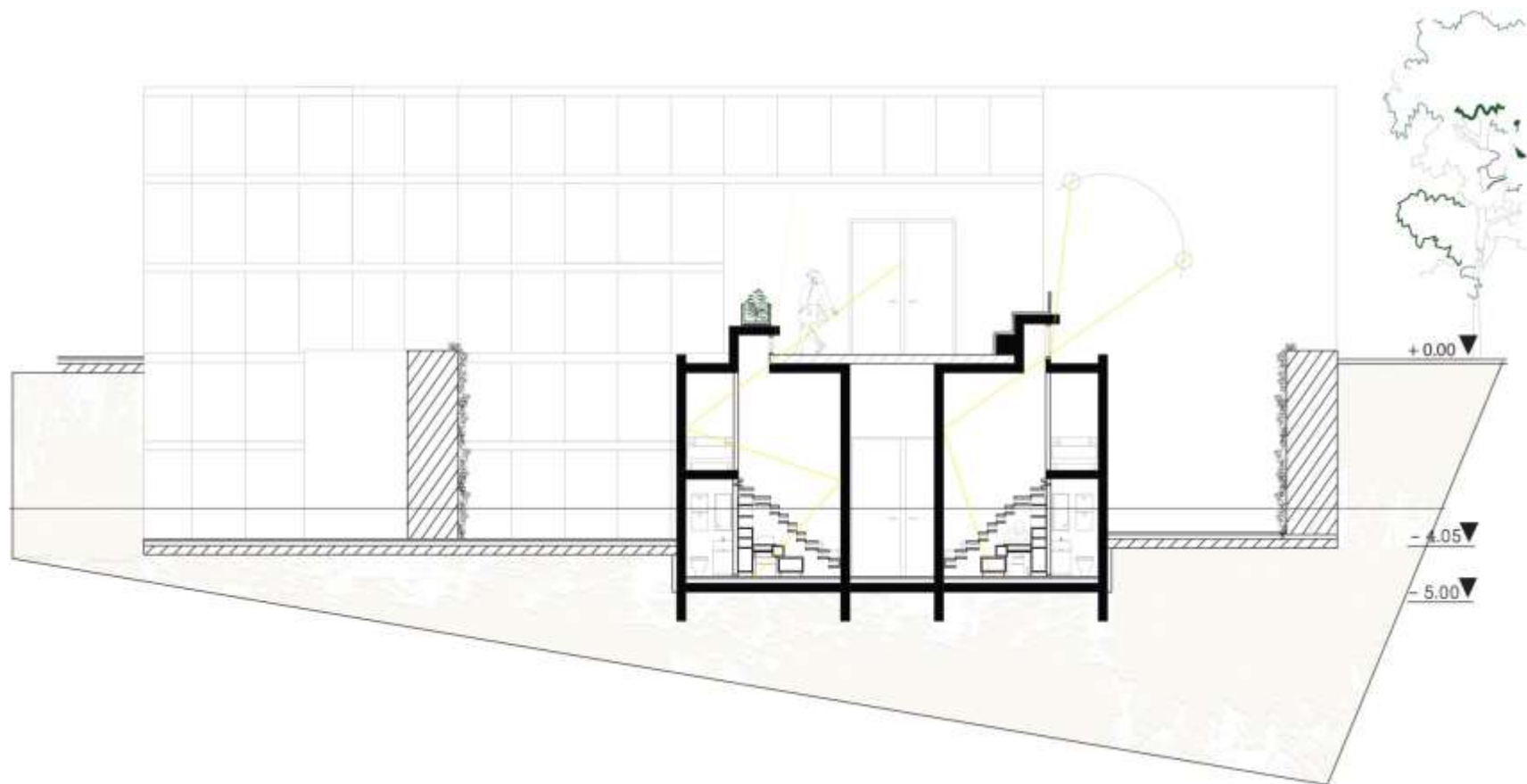


# תכנית קומה ב

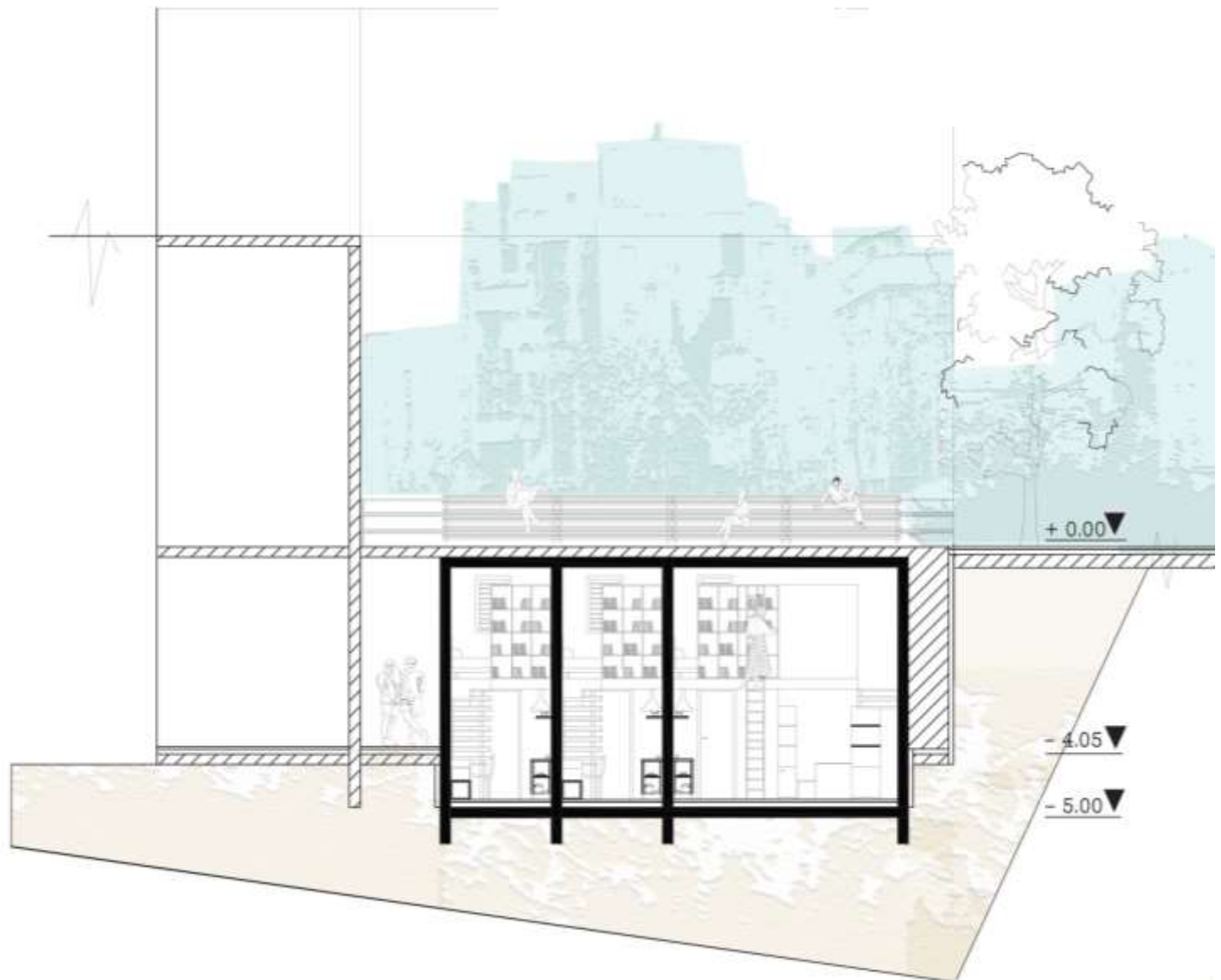




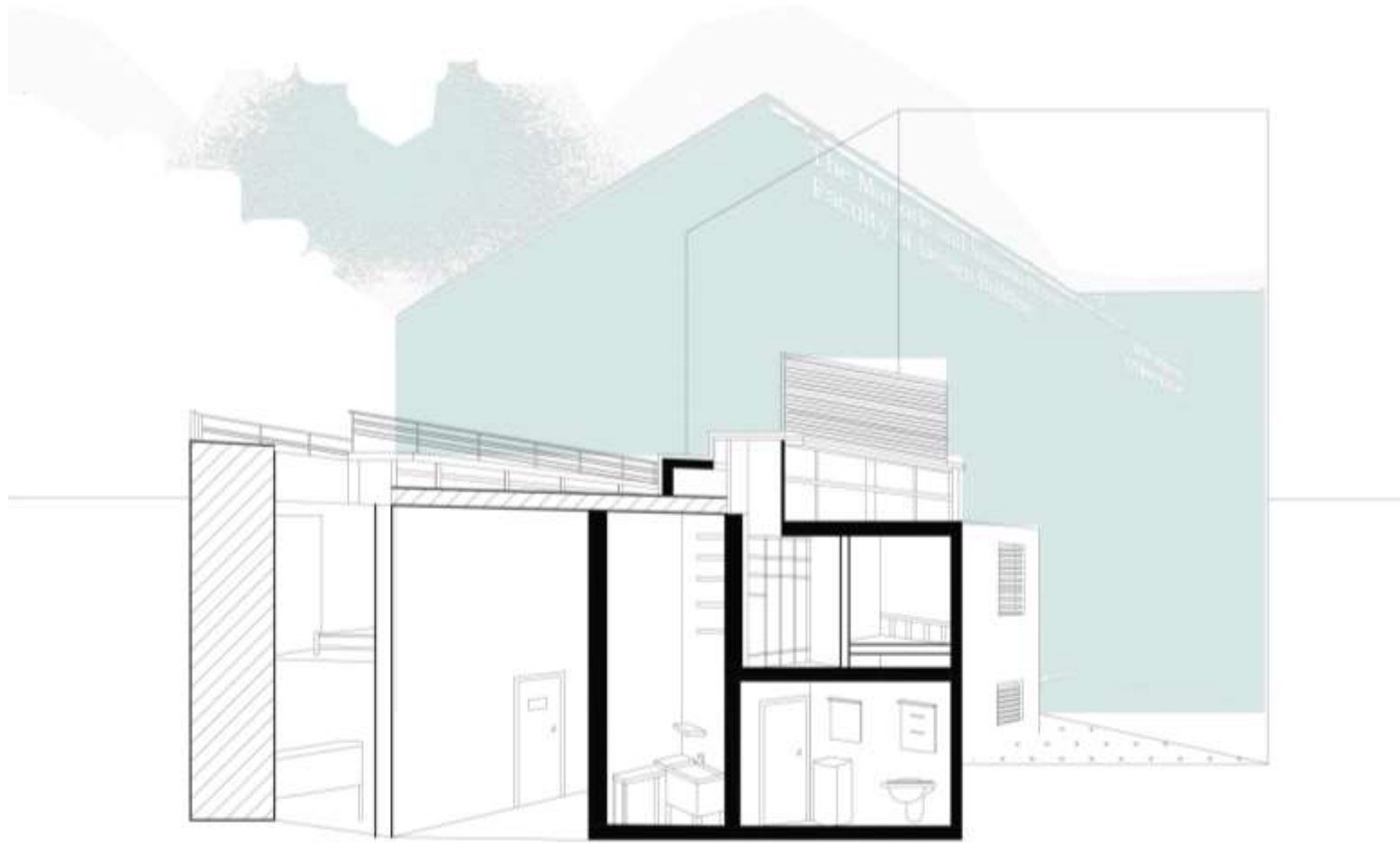
# חתך א-א



# חתך ב-ב



# חתך פרספקטיבי



**הדמיות**

